

# AD963FB9/C9 安装说明

准备事项:

1. 首先检查以下所列配件清单. 如有短少, 请联系当地经销商.
2. 请阅读安装流程说明.

组装套件A- 安装mSATA SSD 进AD963FB9/AD963FC9 转接卡

组装套件

(1)M2x3 螺丝 \*3pcs

P/N: 13MISW00005M11



[for Full size SSD]

(2)M2x6mm(H) 螺丝 \*3pcs

P/N: 13MISW00001M11



[for Half size SSD]

(2)合金铜柱 /H: 4.0mm \*3pcs

P/N: 13MICA00001M05



[for Half size SSD]

(3)M2螺帽 \*3pcs

P/N: 13MINU00001M11

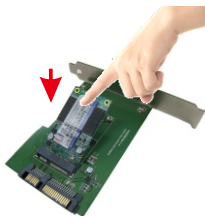


[for Half size SSD]

以上零件皆有多附各一个为备用



步骤1



步骤2



步骤3

步骤1: 将mSATA SSD 插入 mini PCI-e插座(如图步骤1)

步骤2: 将mSATA SSD 往下压,使mSATA SSD的固定孔对准两铜柱孔(如图步骤2)

步骤3: 使用(1)M2x3 螺丝将SSD 与转接卡固定即完成安装程序

(若您手边的mSATA SSD 为Half Size,另有附上铜柱可自行固定).